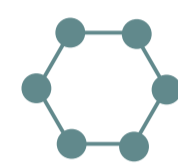


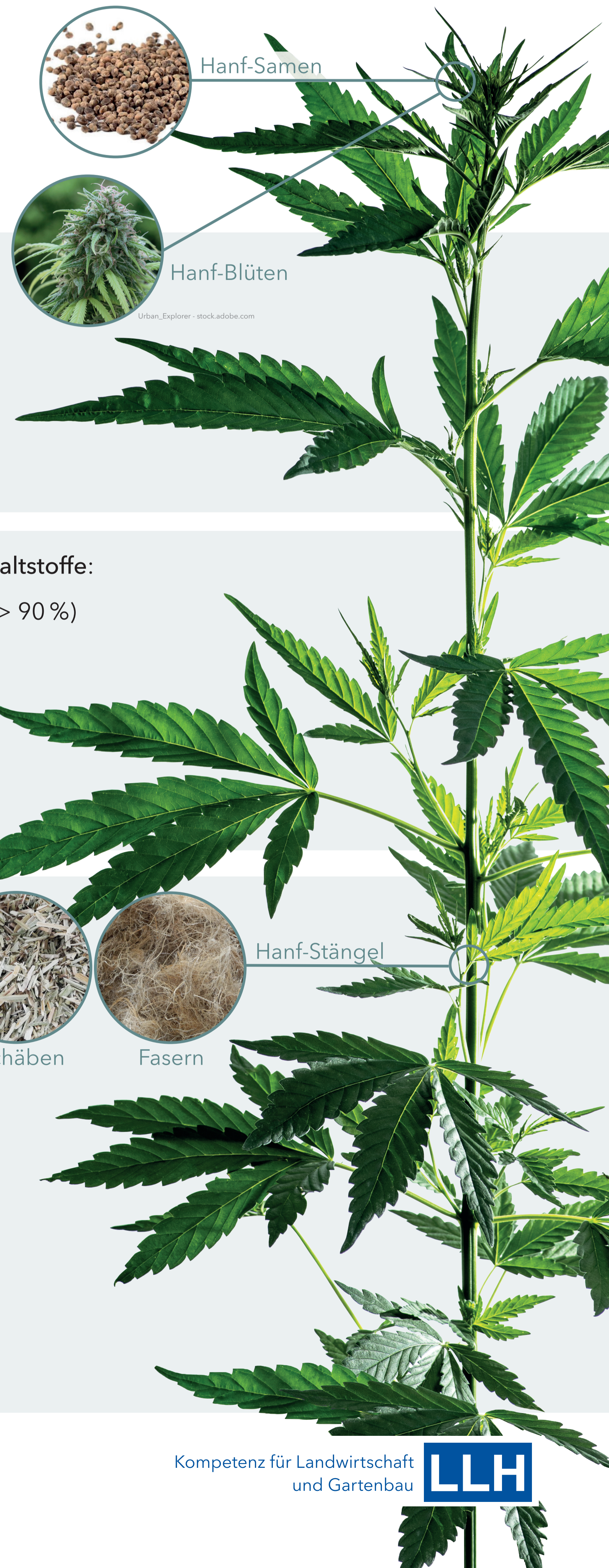


# Nutzhanf – Pflanze mit Potenzial

## Nahrungsmittel und Rohstoff

-  THC < 0,3 %
-  Großes Nutzungspotenzial
-  Nachhaltiger Rohstoff für biobasierte Zukunft



Anbau und Ernte

- darf nur von Landwirtschaftlichen Betrieben angebaut werden (→ Rechtliche Rahmenbedingungen)
- robuste, schnell wachsende Pflanze (viel Biomasse)
- kaum Unkrautwuchs, kein chemischer Pflanzenschutz nötig
- flexibel in Fruchtfolge einzubauen
- gute Vorfrucht für nachfolgende Kulturen
- trägt zu Vielfalt in der Landwirtschaft bei



Nahrung

### Die Hanfsamen (Hanfnüsse) sind nahrhaft und voller gesunder Inhaltsstoffe:

- gepresst zu Speiseöl (Anteil mehrfach ungesättigter Fettsäuren > 90 %)
- als Koppelprodukt Presskuchen (Proteinpulver, Futtermittel)
- gemahlen zu Hanfmehl
- geschält roh oder geröstet

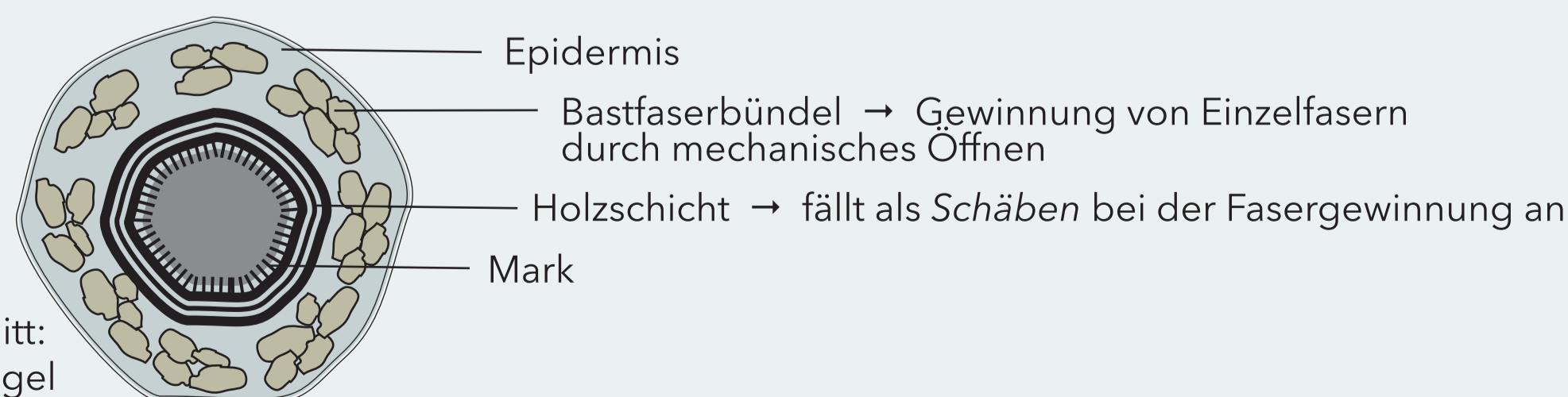
Bestandteile der Hanfsamen:	Fettgehalt	28-35%	Rest: Vitamine und Mineralien
	Proteine	20-25%	
	Kohlenhydrate	30-35%	



Rohstoff

### Genutzt werden Fasern, Schäben und Öl für:

- Textilien (Kleidung, technische Vliese)
- Dämmstoffe
- Baustoffe (Hanfziegel, Leichtbauplatten, Naturfaserverstärkte Kunststoffe)
- Säcke, Seile, Schnüre, Abdichtungen
- Papier- und Celluloseindustrie
- Einstreu bei der Tierhaltung (z.B. Pferdeställe)
- Kosmetik- und Pflegeprodukte (Shampoos, Lotionen u.a.)



Querschnitt: Hanf-Stängel